



自由

島根
の
根

U-25
RUBY

“ka-mi”

programming

contest

2014

in Shimane

参加者募集中

Ruby “ネ申” プログラミングコンテスト in 島根

あなたの“ネ申”プログラムを待っています。

Rubyの聖地 島根県松江市で初のプログラミングコンテストを開催！！
オブジェクト指向のプログラミング言語 Ruby の特徴を活かし、
プログラミングの楽しさ、発想の面白さや工夫を競っていただくコンテストです。
最優秀賞賞金は10万円！ みなさんのご応募をお待ちしています！

応募締切 平成26年8月29日（金）

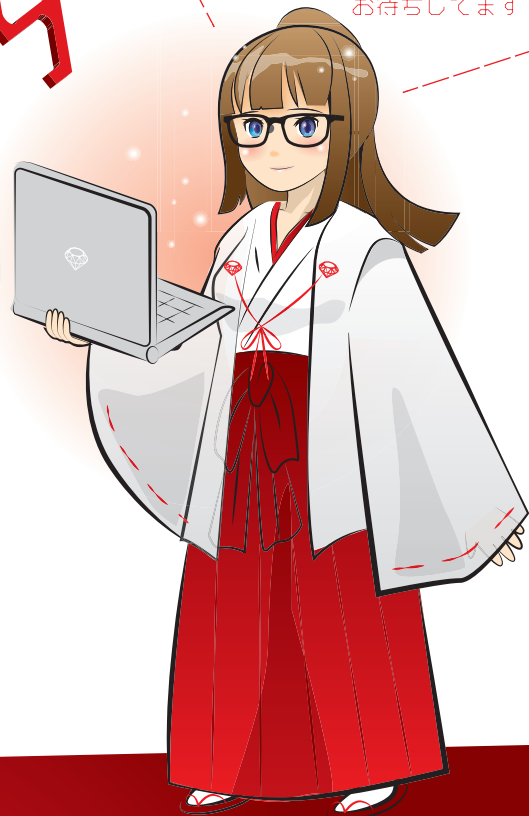
条件 | U-25 25歳以下限定 平成元年（1989年）4月1日生まれ以降の方

審査委員長：まつもとゆきひろ氏（株式会社ネットワーク応用通信研究所・島根大学客員教授）

最終審査会 & 表彰式 2014年10月11日 島根大学

U-25 Ruby

あなたの
“ネ申”なプログラム
お待ちしております



“ka-mi” programming contest 2014 in shimane 参加者募集中

《 Ruby “ネ申” プログラミングコンテスト in 島根 》

「Ruby“ネ申”プログラミングコンテストin島根」は若手のプログラマがRubyを使ったプログラミングの技を競うコンテスト、Rubyプロコンです。審査は一次審査(作品のコードレビュー)と最終審査(一次選考通過者4名程度によるプレゼン)によって行われます。作品の応募締切は8月29日、応募先のアドレス(ruby2014@soc.shimane-u.ac.jp)まで過去1年間にRubyを使って作成した作品(プログラム)をお送りください。一次審査選考の通知は9月中旬を予定しています。最終審査(プレゼン)と表彰式は10月11日に島根大学で開催されます。最終審査委員はRuby開発者のまつもとゆきひろ氏を始め、著名なRubyプログラマの方を予定しています。詳しい応募要項、応募用紙は「Ruby“ネ申”プログラミングコンテストin島根Webサイト」に(<http://www.ruby2014.shimane-u.ac.jp>)に掲載しています。

Q & A

Q: 応募資格はありますか?

A: 平成元年(1989年)4月1日生まれ以降の方でしたら、学生、大学院生、高専生、社会人の方、フリーのプログラマの方、どなたでもかまいません。

Q: チームを組んでの応募はできますか?

A: 個人での応募を原則としています。

Q: 最終審査に張った場合、島根大学までの旅費は支給されますか?

A: はい、応募者の居住地から島根大学(島根県松江市)までの往復旅費・宿泊費(1泊分)が支給されます。

Q: プログラムのジャンル・、テーマなどは決まっていますか?

A: 決まっていません。ゲーム・エンターテインメント、ユーティリティ、学習・教育など、どのようなジャンル、テーマでもかまいません。

その他、ご質問がありましたら島根大学Ruby・OSSプロジェクトセンター(ruby2014@soc.shimane-u.ac.jp)までお気軽にお問い合わせ下さい。

Q: 審査の基準はどうなっていますか?

A: オブジェクト指向のスクリプト言語である Ruby の特性を活かしたプログラムで、ソースコードがきれいで分かりやすく、他人にも読みやすい作品。また作品自体のオリジナリティや楽しさなどを基準に審査します。

Q: Ruby だけでプログラムを組まないといけませんか?

A: できるだけ Ruby で作成してほしいですが、Ruby だけで作れない部分があれば他のプログラミング言語を使っててもかまいません。

Q: 応募作品(プログラム)は公開されますか?

A: はい、応募作品(プログラム)は島根大学のサイトで公開されます。なお応募作品のソースコードのライセンスは応募者に帰属します。

最終審査会

日時: 10月11日(土)
午後1時~午後4時

島根大学・附属図書館多目的室(図書館3階)

島根県松江市西川津町1060

表彰式は午後5時から島根大学・大会会館にて行います。

最優秀賞(1名) 賞金 10万円!
優秀賞(1名) 賞金 5万円!
奨励賞(2名程度) 賞金 2万円!



U-25 Ruby
“ka-mi” programming contest
2014 in shimane

応募・問合せ先 島根大学 Ruby・OSS プロジェクトセンター
TEL&FAX: 0852-32-6164 E-mail: ruby2014@soc.shimane-u.ac.jp
詳細は Ruby “ネ申” プログラミングコンテスト in 島根 Web サイトへ
<http://www.ruby2014.shimane-u.ac.jp>